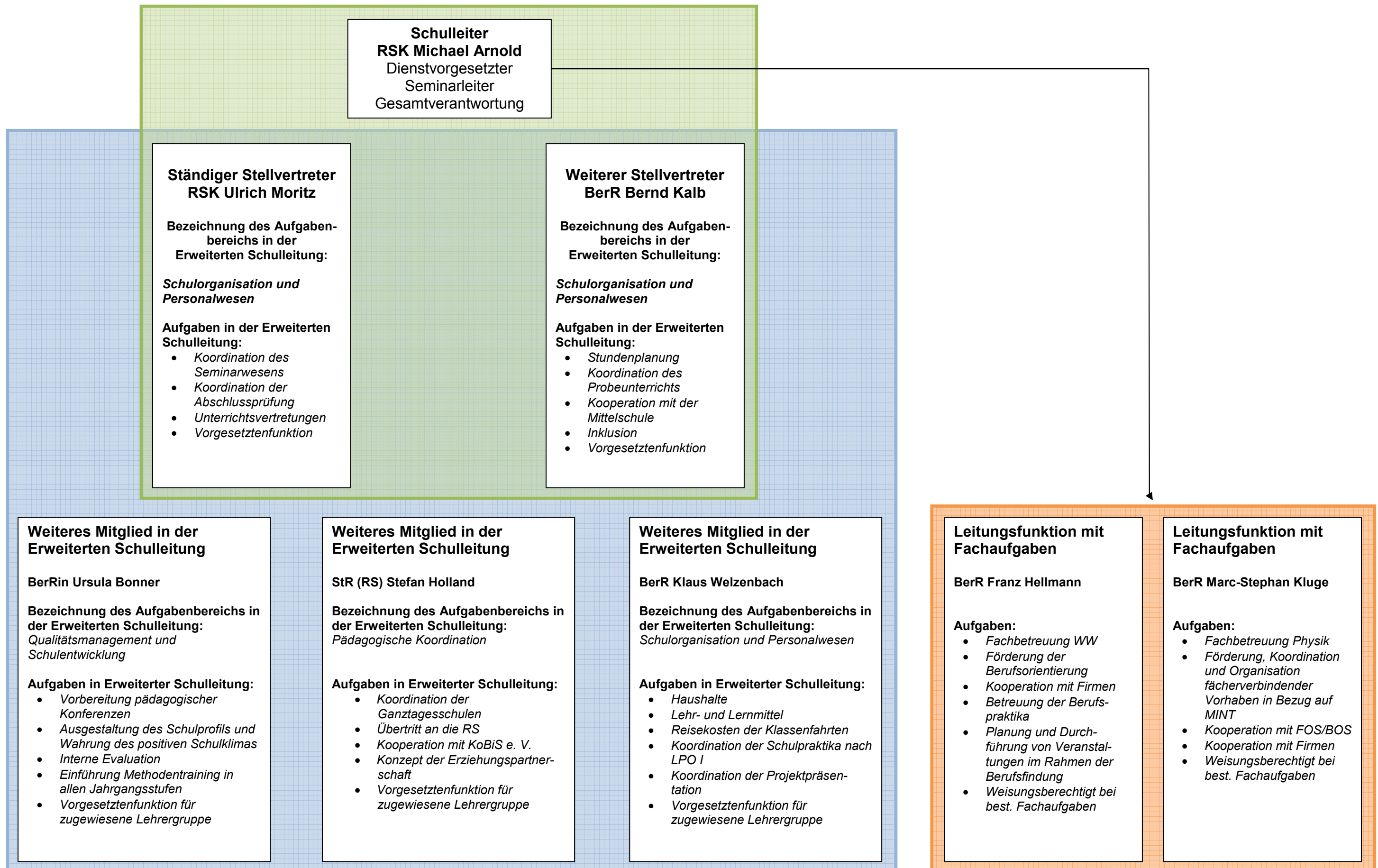


Organigramm „Erweiterte Schulleitung an der Staatlichen Realschule Hirschaid“



Schulleiter
RSK Michael Arnold
 Dienstvorgesetzter
 Seminarleiter
 Gesamtverantwortung

Ständiger Stellvertreter
RSK Ulrich Moritz
 Bezeichnung des Aufgabenbereichs in der Erweiterten Schulleitung:
Schulorganisation und Personalwesen
 Aufgaben in der Erweiterten Schulleitung:
 • Koordination des Seminarwesens
 • Koordination der Abschlussprüfung
 • Unterrichtsvertretungen
 • Vorgesetztenfunktion

Weiterer Stellvertreter
BerR Bernd Kalb
 Bezeichnung des Aufgabenbereichs in der Erweiterten Schulleitung:
Schulorganisation und Personalwesen
 Aufgaben in der Erweiterten Schulleitung:
 • Stundenplanung
 • Koordination des Probeunterrichts
 • Kooperation mit der Mittelschule
 • Inklusion
 • Vorgesetztenfunktion

Weiteres Mitglied in der Erweiterten Schulleitung
BerRin Ursula Bonner
 Bezeichnung des Aufgabenbereichs in der Erweiterten Schulleitung:
Qualitätsmanagement und Schulentwicklung
 Aufgaben in Erweiterte Schulleitung:
 • Vorbereitung pädagogischer Konferenzen
 • Ausgestaltung des Schulprofils und Wahrung des positiven Schulklimas
 • Interne Evaluation
 • Einführung Methodentraining in allen Jahrgangsstufen
 • Vorgesetztenfunktion für zugewiesene Lehrergruppe

Weiteres Mitglied in der Erweiterten Schulleitung
StR (RS) Stefan Holland
 Bezeichnung des Aufgabenbereichs in der Erweiterten Schulleitung:
Pädagogische Koordination
 Aufgaben in Erweiterte Schulleitung:
 • Koordination der Ganztageschulen
 • Übertritt an die RS
 • Kooperation mit KoBiS e. V.
 • Konzept der Erziehungspartnerschaft
 • Vorgesetztenfunktion für zugewiesene Lehrergruppe

Weiteres Mitglied in der Erweiterten Schulleitung
BerR Klaus Welzenbach
 Bezeichnung des Aufgabenbereichs in der Erweiterten Schulleitung:
Schulorganisation und Personalwesen
 Aufgaben in Erweiterte Schulleitung:
 • Haushalte
 • Lehr- und Lernmittel
 • Reisekosten der Klassenfahrten
 • Koordination der Schulpraktika nach LPO I
 • Koordination der Projektpräsentation
 • Vorgesetztenfunktion für zugewiesene Lehrergruppe

Leitungsfunktion mit Fachaufgaben
BerR Franz Hellmann
 Aufgaben:
 • Fachbetreuung WW
 • Förderung der Berufsorientierung
 • Kooperation mit Firmen
 • Betreuung der Berufspraktika
 • Planung und Durchführung von Veranstaltungen im Rahmen der Berufsfindung
 • Weisungsberechtigt bei best. Fachaufgaben

Leitungsfunktion mit Fachaufgaben
BerR Marc-Stephan Kluge
 Aufgaben:
 • Fachbetreuung Physik
 • Förderung, Koordination und Organisation fächerverbindender Vorhaben in Bezug auf MINT
 • Kooperation mit FOS/BOS
 • Kooperation mit Firmen
 • Weisungsberechtigt bei best. Fachaufgaben